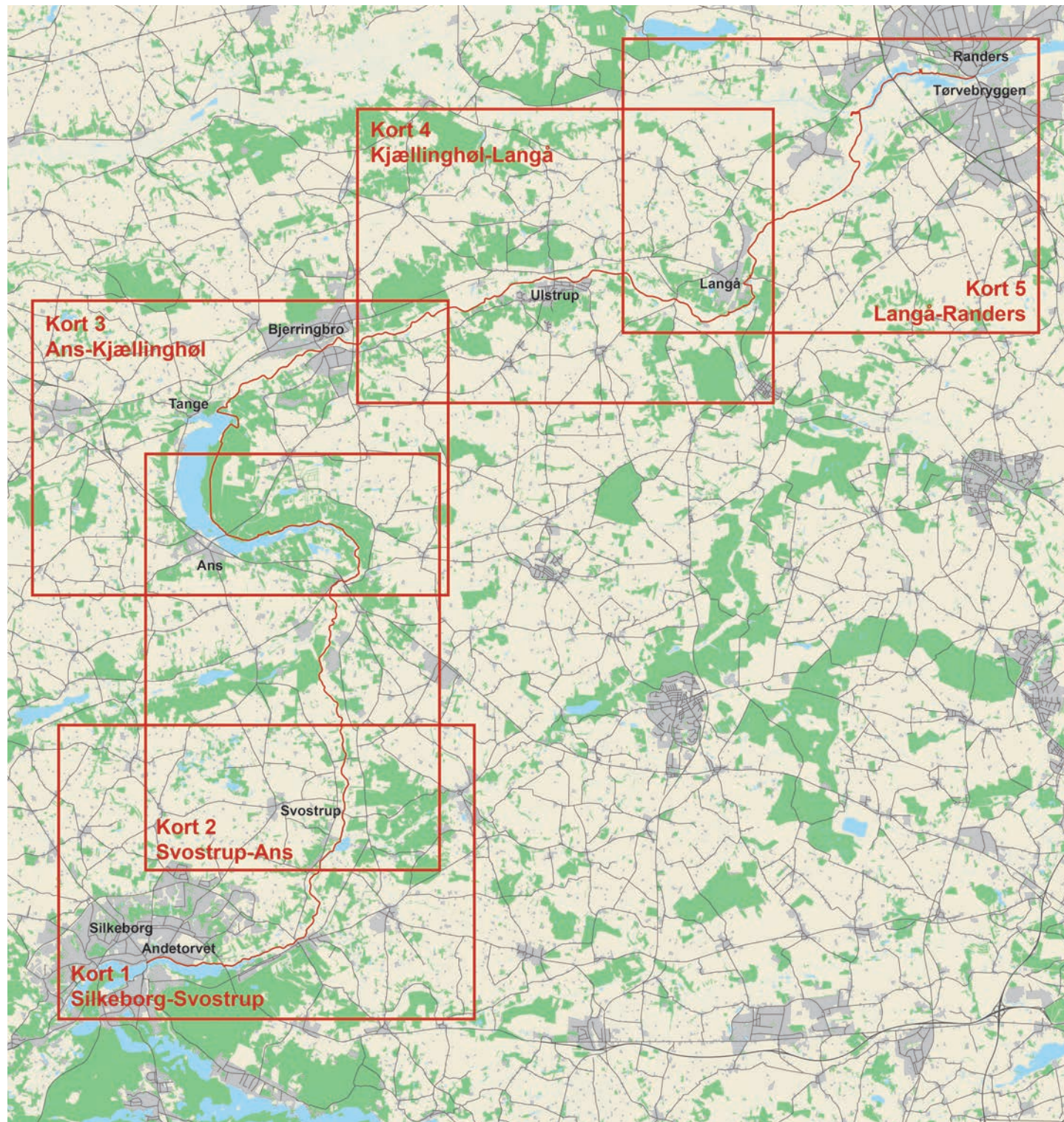
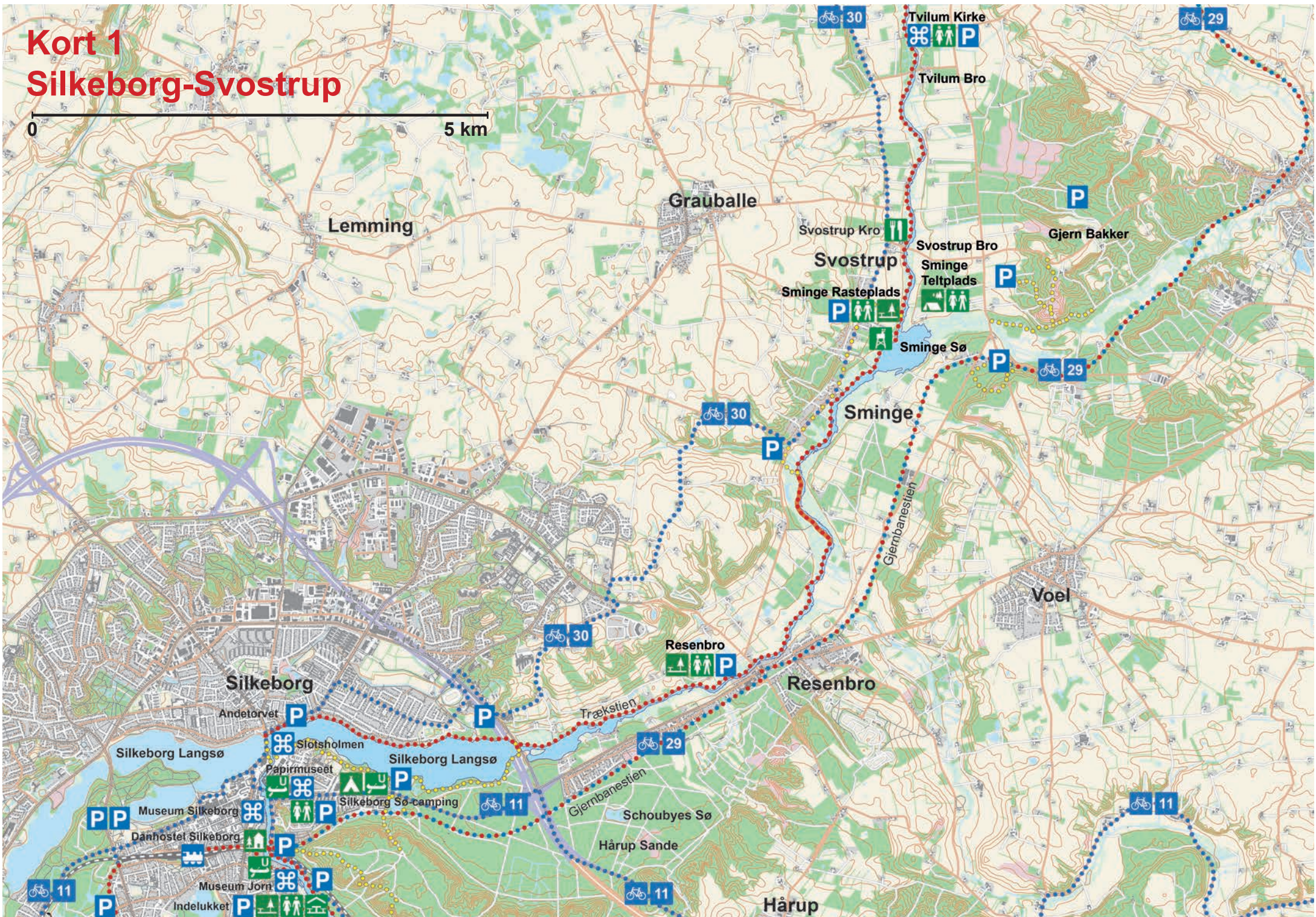


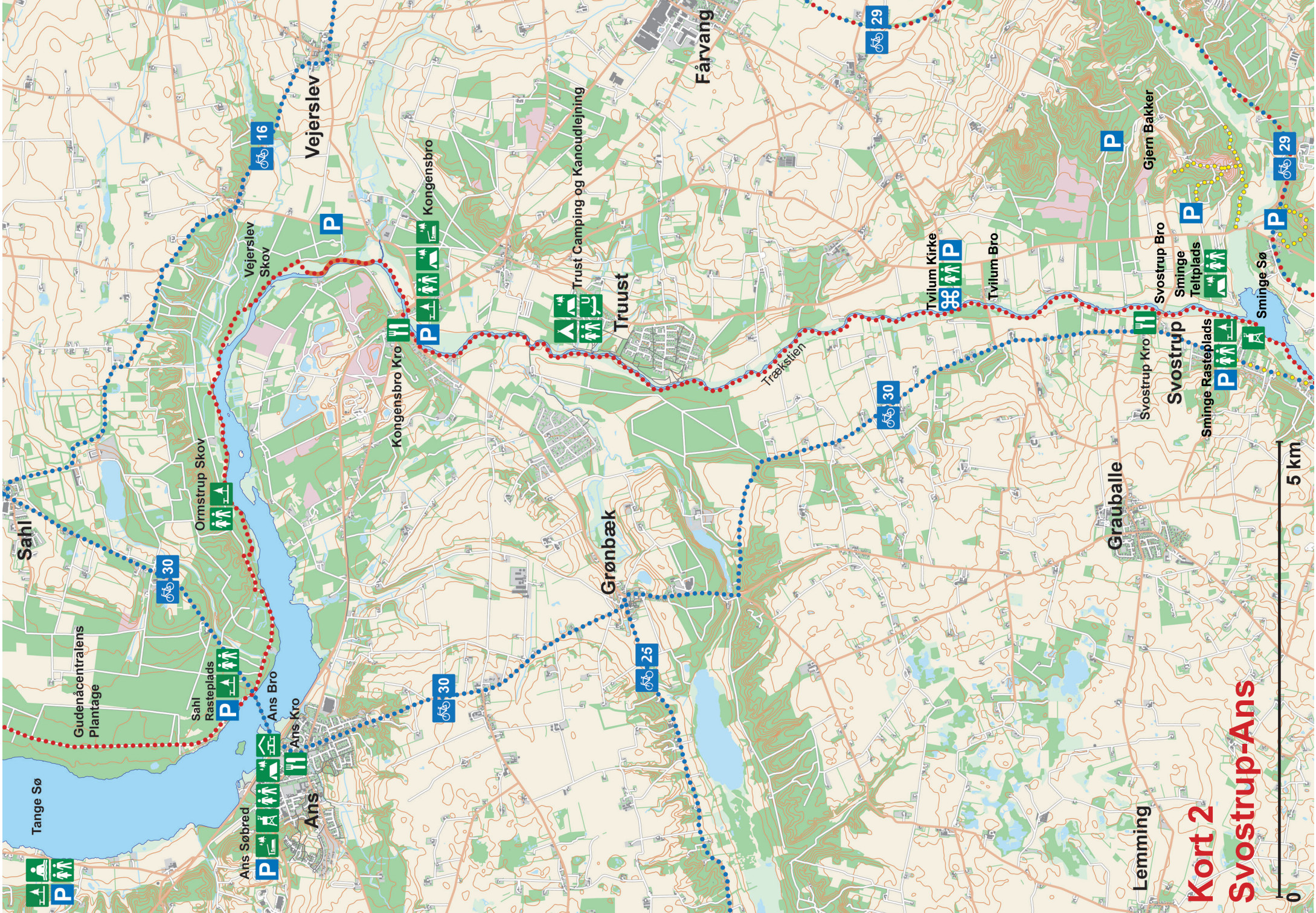
-  Byområde. Town area.
-  Bebyggelse. Houses.
-  Sø. Lake.
-  Vandløb. Stream.
-  Skov. Forest.
-  Hede. Heath.
-  Eng/vandområde. Meadow/wetland.
-  Jernbane. Railway.
-  Motorvej. Motorway.
-  Kommende motorvej. Future motorway.
-  Landevej. Road.
-  Mindre vej/skovvej/markvej. Minor road/gravel road.
-  Sti. Path.
-  Højdekurver, 5 meter. Contourline, 5m.
-  **TRÆKSTIEN** - afmærket hovedvandrerute. Signposted hiking trail.
-  Træsti. Wooden footbridge.
-  Afmærkede sidevandreruter. Signposted walking trails.
-  Cykelruter. Cycling routes.
-  Parkering. Parking.
-  Turistinformation. Tourist information.
-  Station. Railway station.
-  Seværdighed/attraktion. Sight/attraction.
-  Historisk kro. Historic inn.
-  Vandrehjem. Hostel.
-  Badested. Bathing place.
-  Campingplads. Campsite.
-  Teltplads. Primitive campsite.
-  Shelter. Trail shelter.
-  Toilet. Toilet.
-  Madpakkehus. Picnic area.
-  Rasteplads. Lay-by.
-  Fugletårn. Birdwatching tower.
-  Kano-udlejning. Canoe rental.



Kort 1 Silkeborg-Svostrup

0 5 km





Kort 2 Svstrup-Ans



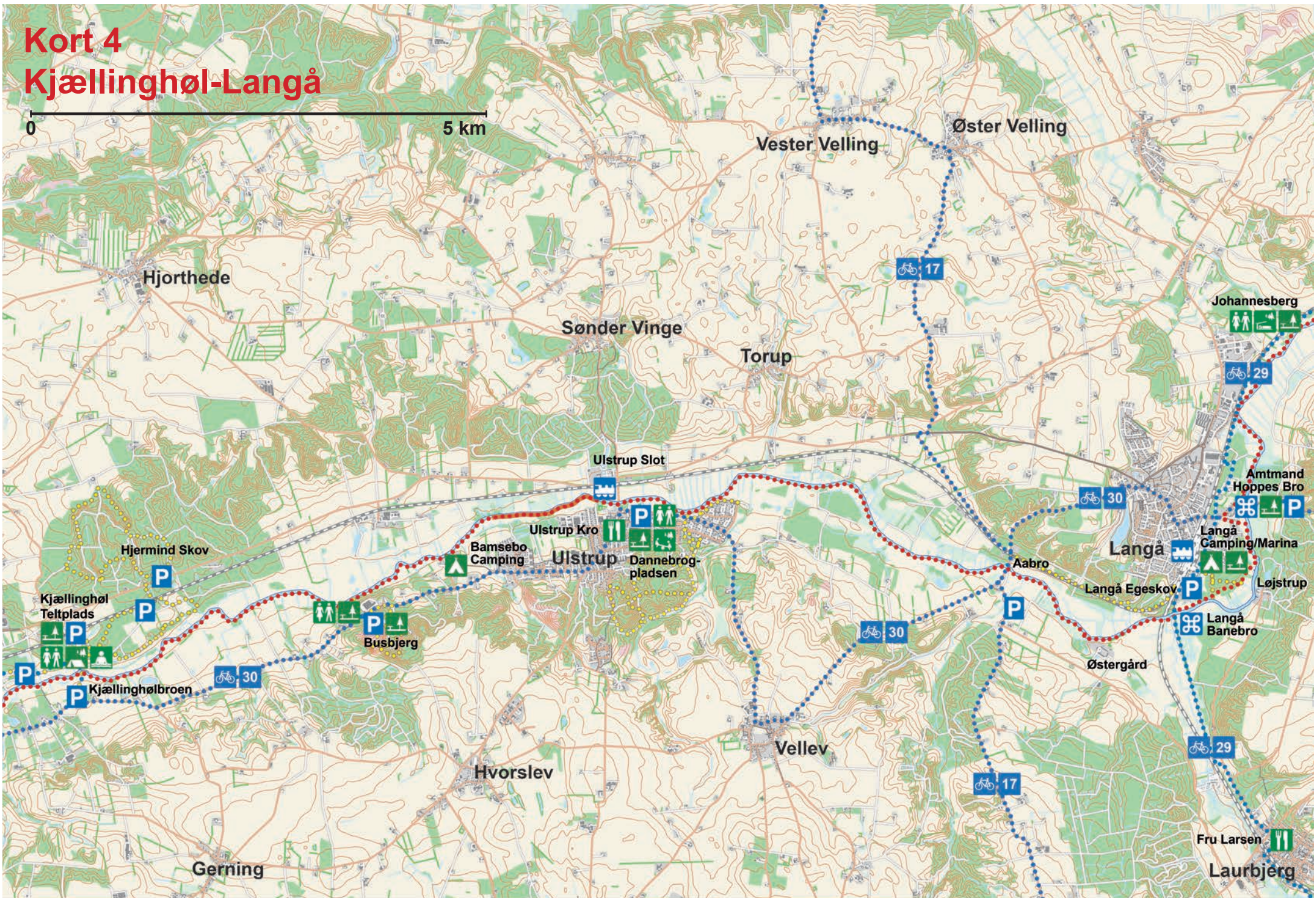


Kort 3 Ans-Kjællinghøl

0 5 km

Kort 4 Kjællinghøl-Langå

0 5 km



Hjørthede

Sønder Vinge

Vester Velling

Øster Velling

Torup

Ulstrup Slot

Ulstrup Kro

Bamsebo Camping

Ulstrup

Dannebrog-pladsen

Hjerminde Skov

Kjællinghøl Teltplads

Kjællinghølbroen

Busbjerg

Hvorslev

Vellev

Aabro

Langå

Langå Egeskov

Østergård

Johannesberg

Amtmand Hoppes Bro

Langå Camping/Marina

Løjstrup

Langå Banebro

Fru Larsen

Laurbjerg

Gerning



Kort 5 Langå-Randers

